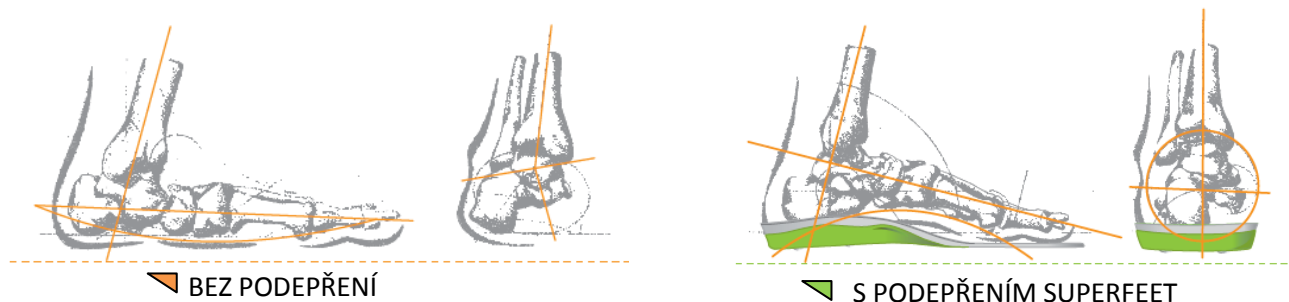


## Proč ortopedické vložky Superfeet?

### VAŠE ZDRAVOTNÍ PROBLÉMY MOHOU BÝT SPOJENÉ S CHYBNÝM POSTAVENÍM NOHOU

Zdraví vašich nohou má dramatický dopad na zdraví vašeho těla. Mnoho lidí se neuvědomuje, že nestabilita nohou může vést k bolestem skeletální i pojivové tkáně jejich těla. Superfeet ortopedické vložky do obuvi pomáhají zmírnit bolest a nepohodlí způsobené vadnou funkcí nohou během každodenních aktivit, při sportování nebo v práci. **(viz [Pomoc při bolestech nohou](#))**



### Podpora noze | Narovnění těla

#### SUPERFEET ODLIŠNOSTI



Každá vložka je konstruována na základě správných principů podiatrické medicíny. Stabilizační miska - Encapsulating Stabilizer System® [ESS®] poskytuje ideální biomechanické podepření, které umožní aby se vaše noha pohybovala lehce v plném rozsahu jejího zdravého pohybu za současného snížení rizika únavy a zranění.

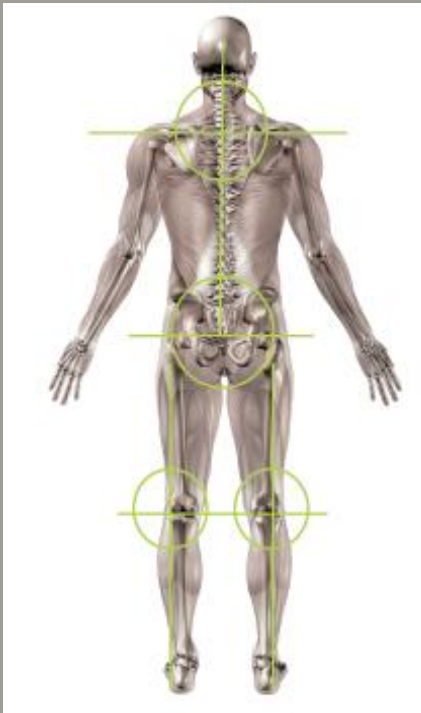
#### BI-O-ME-CHA-NI-KA

Nauka o tom jak svaly, kosti a šlachy pracují za účelem vytváření pohybu - působení síly svalů a gravitace na kosterní soustavu.

Mnoho ortopedických vložek jsou vyrobeny pouze z gelu nebo z měkké pěny. Mohly by se zdát na první pohled pohodlné, ale bez pevného stabilizačního pouzdra nedokážou adekvátně podepřít vaše nohy. Hlavní funkcí ortopedických vložek není pouze pohodlná chůze ale především napomáhat ke kontrole správné biomechaniky nohy a správného postavení celého kostry těla. Problémy nastanou při používání měkkých, nepodpůrných vložek, které se ze začátku mohou zdát dobré, ale podobně, jako v případě pokusu o spaní na měkké matraci nebo chůzi po měkkém písku, uspokojení rychle ustoupí bez řádného podepření nohy. Když vložky jsou správně vyrobené, pak kosti na nohou se srovnají a vaše nohy nesou a vyvažují tíhu vašeho těla, přičemž tlumí nárazy v kloubech a svalch a fungují jako prevence proti budoucím bolestem vašeho kosterního a svalového systému. Tímto způsobem pevný, profilovaný tvar vložek Superfeet poskytuje podporu, vyvážení a komfort, které měkké stélky poskytnout nemohou. Nepodpůrné vložky vyrobené z měkké pěny a gelu ve vložky neefektivně narovnávají tělo do správného postavení a mohou naopak zvýšit únavu a bolest nohou.

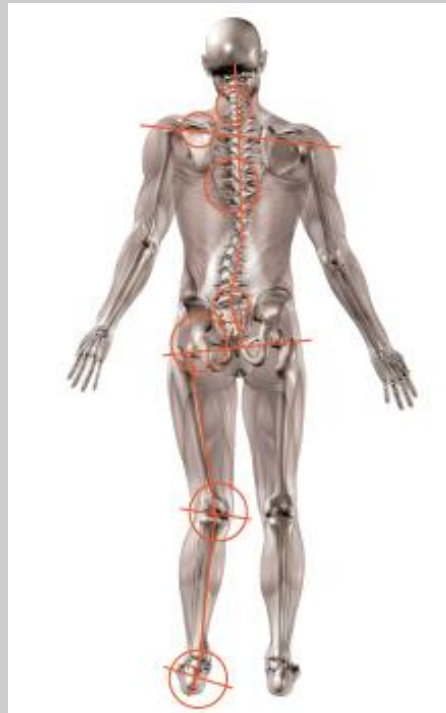
## Bez kvalitních podpůrných vložek

Vzhledem k tomu, že nohy jsou základem celého kosterního systému, dokonce i mírný pokles klenby může způsobit bolest nohou, která se rozšiřuje na kolena, kyčle, záda, ramena a krk. Namožení svalů a distorze páteře a špatné držení těla pak následuje. Bez pevného základu správného držení vašeho těla je pocit pohodlí pouze dočasný. Výsledkem mohou být nepříjemné pocity při chůzi, potíže s udržením rutinních pohybů a bolestivá každodenní aktivita. Platí, čím větší je každodenní zátěž, tím se zvyšuje riziko těchto problémů.



### ZKUŠENOSTI ZÁKAZNÍKŮ SE SUPERFEET ORTOPEDICKÝMI VLOŽKAMI

- ✚ Zlepšení absorpce nárazu
- ✚ Zvýšená kondice, komfort a výkon
- ✚ Snížení bolesti ze zánětu povázky, vbočeného palce a patní ostruhy
- ✚ Účinnější krok
- ✚ Zlepšení držení těla a rovnováhy



### NESPRÁVNÉ DRŽENÍ TĚLA MŮŽE BÝT PŘÍČINOU TĚCHTO PROBLÉMŮ:

- ✚ Bolesti nohou a kotníku
- ✚ Bolesti kolene
- ✚ Bolestí kyčelního kloubu
- ✚ Bolestí zad a páteře
- ✚ Pátevní distorze
- ✚ Bolestí krku a ramen
- ✚ Bolestí hlavy

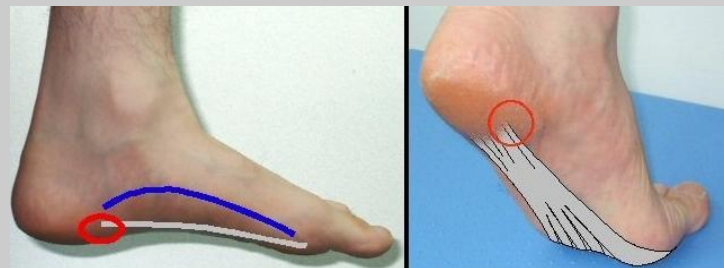
### Anatomie vaší nohy představuje složitou strukturu:

Obsahuje 26 kostí a 33 kloubů, které jsou vzájemně propojeny se 107 vazy, mnohočetnými svaly a šlachami.

### Příčiny bolesti nohy:

Pokud trpíte bolestí nohou je pravděpodobné, že jsou příznakem vadné biomechaniky nohy, kterou umocňuje stres, životní styl, obuv, volnočasová aktivita, věk nebo zdravotní stav.

**Zánět povázky (syndrom plantární fascie):** Plantární fascie je vaz, který postupuje od spodního hrbolu patní kosti k hlavičkám metatarzálních kostí. Tento vaz při nadměrném protahování je drážděn třením o stélku obuvi a může dojít až k jeho natržení. Malé trhlinky ve vazu způsobují zánět a bolest v oblasti paty a klenby (obrázek ukazuje bolestivá místa při plantární fasciitis). Příčinou tohoto stavu obvykle bývá nedostatečně podepřená klenba nohy, únava a nevhodná obuv. Bolest z plantární fasciitis je možné omezit nebo ji zabránit tím, že nosíme podpurné ortopedické vložky jako Superfeet. Podpora pod nohama začne stabilizovat kostní strukturu nohy, napomáhat zpomalit pronaci a zmírnit nadměrné natahování vazy plantární fascie.



### Bolesti paty (syndrom patní ostruhy):

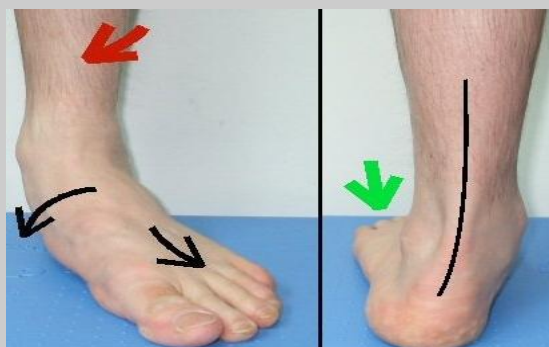
Bolest paty je často spojována s ostrou bolestí ve spodní části klenby (plantární fascie). Tento syndrom souvisí s nedostatečnou absorpcí nárazů v okamžiku, kdy vaše pata dopadne na zem a s nadměrným prodlužováním vazů a s protažením vašich nohou v průběhu aktivit, při kterých zatěžujete nohy vlastní vahou těla. Pevná ortopedická vložka Superfeet s patní miskou aktivuje přirozený tlumící mechanismus nohy a současně zabraňuje prodlužování nohy a stabilizuje chodidlo.

### Bolest v bříškách chodidla (bolest v metatarzální části nohy neboli Metatarsalgia):

Když chodíte nebo běháte vaše nohy musí nést váhu, která je několikanásobkem vaší tělesné hmotnosti. Tyto příznaky jsou výsledkem nestability skeletu nohy způsobené vahou těla zatíženého chodidla při těchto činnostech. Obvykle se bolest projevuje u hlavičky druhé metatarzální kosti. Pevné ortopedické vložky Superfeet srovnají kosti, stabilizují chodidlo a obnoví přirozenou rovnováhu těla.

### **Pokleslá klenba nohy (nadměrná pronace, plochá noha)**

je příčinou mnoha problémů – od obecné bolesti těla a únavě až k bočenému palci, mozolů a kládívkových prstů. Ortopedické vložky Superfeet se stabilizující miskou napomáhají opět srovnat nohu a pomůžou zmírnit negativní účinek tohoto chronického syndromu. (Obrázky ukazují hlavní směry pohybu kostí, rotace a zakřivení u ploché nohy)



### **Atletické zranění, bolest kloubů, běžecké na koleno, zánět holenních šlach, bolesti v kotníku a svalové namožení v zádech:**

Tato zranění obvykle způsobuje nebo tento stav zhoršuje nadměrná zátěž při nestabilitě klenby nohy nebo při zborcené klenbě. Ortopedické vložky Superfeet se stabilizační miskou opět srovnají a stabilizují klenbu nohy pro správný pohyb a rovnováhu těla.

Vaše nohy jsou tak individuální jako vy sám, tak vám doporučujeme **poradit se s odborným lékařem** pokud vaše příznaky přetrvávají.

### **Jak snížit nebo odstranit bolesti nohou:**

Ortopedické vložky Superfeet jsou navrženy tak, aby napomáhaly k restaurování biomechanické funkce nohy což vede ke snížení nebo odstranění bolesti nohou tím, že se obnoví vlastní přirozený způsob chůze, rovnováhy a držení těla. Pokud vám lékař předepíše Superfeet ortopedické vložky, tak to udělá na základě toho, že ví jakou má noha mít správnou biomechanickou funkci a začne tím, že vaši nohu podepře pomocí stabilizačního pouzdra do ideální pozice fungování. Pokud Vám odborný lékař předepíše ortopedickou vložku obecně bez bližší specifikace, může se vám stát, že dostanete vložku, která bude vyrobena z měkkých materiálů, jejíž funkce je v převážné míře zaměřena jen na odlehčení vašich bolestí a ne na odstranění příčiny vašich přetrvávajících problémů.

### **Komfort:**

Ortopedické vložky Superfeet mohou redukovat nebo odstranit bolest. Tento rentgenový snímek ukazuje jak správně je usazeno stabilizační pouzdro na vaši nohu, aby jste obnovili vaši přirozenou rovnováhu, chůzi a držení těla.





### Lékařská podpora a patenty:

Každá ortopedická vložka Superfeet je produktem vyvinutým na základě bezmála 40 US patentů a 45 let zkušeností podiatrické protetické laboratoře ze státu Washington v USA. (vice na [www.nwpodiatric.com](http://www.nwpodiatric.com))

### Fitting (padnutí nohy do obuvi)



Nestabilita a pohyb nohy uvnitř boty může způsobit na citlivých místech nohy defekty na kůži: odřenyiny, puchýře, kuří oka, mozoly, černání prstů, otékání kotníku.. Nadměrný podélný pohyb nohy uvnitř způsobuje narážení paty na opatek obuvi a v prstů na podšívku obuvi ve špici. To může přispět ke vzniku Haglundovy deformity (dvojitá pata) a kladívkových prstů, které většinou doprovází kuří oka. Superfeet ortopedické vložky pomáhají také výrazně zlepšit správné padnutí nohy do vaší obuvi a výrazně omezit tyto potíže. Protože jsou tenké dají se umístit nejen do pracovní a turistické obuvi, ale i do všech typů sportovní a vycházkové obuvi vč. lodiček.



### 60 denní garance na komfort

Protože ortopedické vložky vám musí kromě zdravotních účinků poskytnout také komfort, Superfeet se zaručuje za své výrobky. Do 60 dní je můžete, pokud nebudete úplně spokojeni s ortopedickými vložkami Superfeet, vrátit svému prodejci a dostanete zpět celou kupní cenu. Nutný je doklad o nákupu